

日本耳鼻咽喉科頭頸部外科学会

総会・学術講演会 2024

杏林製薬医学教育プロジェクト

診療体験ハンズオンセミナー

耳科コース

2024年5月17日（金）

1. [目標] **顕微鏡 (or 外視鏡)、内視鏡**で側頭骨を確認して**真珠腫**を摘出する！

(約 20 分)

- 乳突洞削開済モデル (山形大学モデル) を使用します
- 顕微鏡ので両眼視を行い、重要構造物を確認する
- 内視鏡の保持方法を学び、重要構造物を確認する
- 針や麦粒鉗子等を使用して以下の構造物を確認する
- 粘土の疑似真珠腫 (or 耳垢) を摘出する

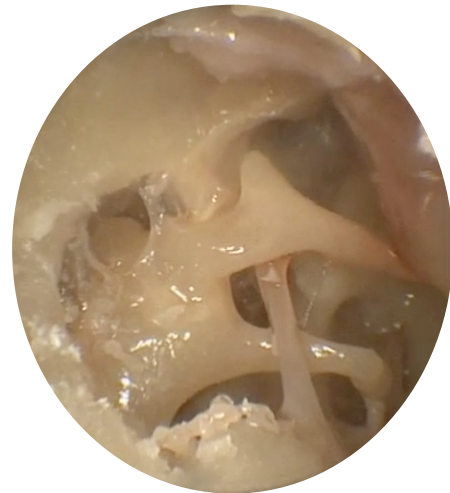


- 耳小骨 (ツチ・キヌタ・アブミ)
- 鼓索神経・顔面神経
- 蝸牛、正円窓・卵円窓
- アブミ骨筋腱・鼓膜張筋腱
- 半規管 (外側、後、上)
- 耳管
- 鼓室洞

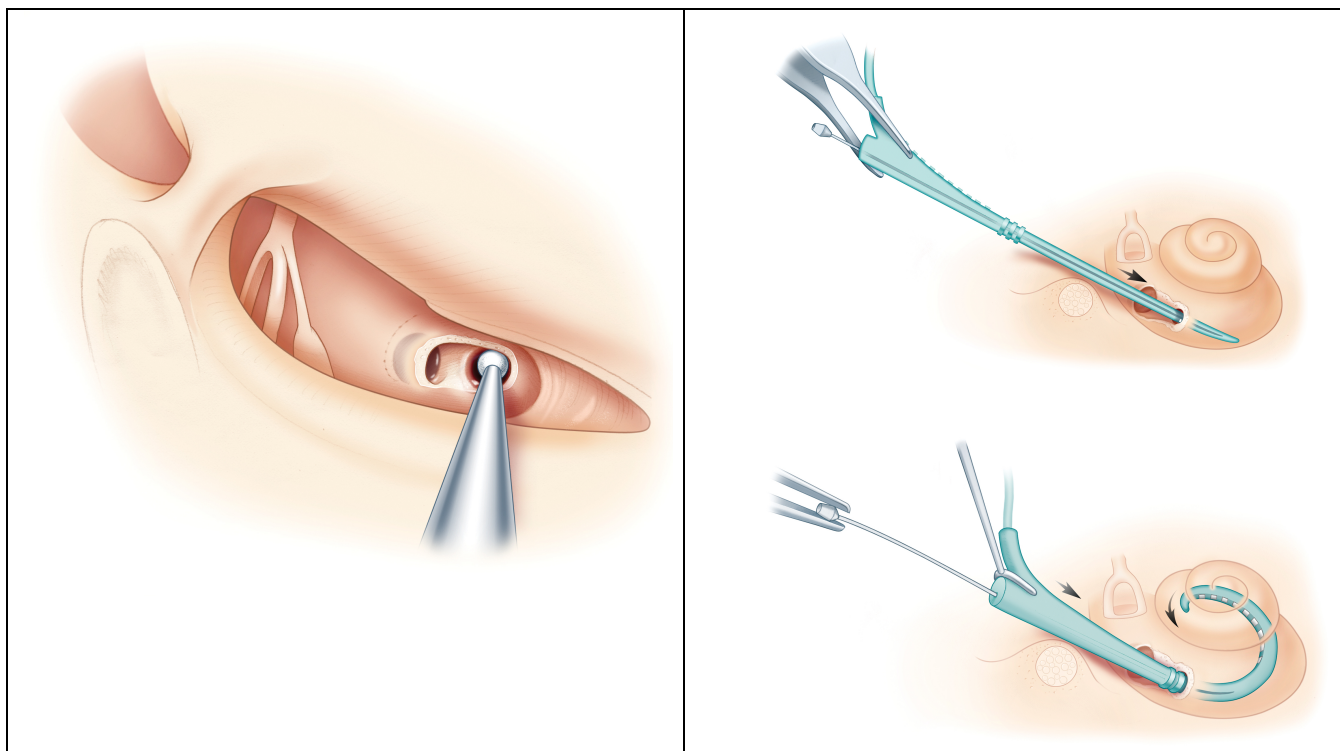
【上鼓室削開前】



【上鼓室削開後】



2. 【目標】人工内耳電極を挿入する（挿入モデルを順番に使用します）



【蝸牛開窓】

- ・ 後鼓室開放を施行し正円窓の前下方を削除
- ・ 電極をゆっくり挿入していきます（図は蝸牛軸近接型電極）
- ・ 実習ではストレート型電極を使用します

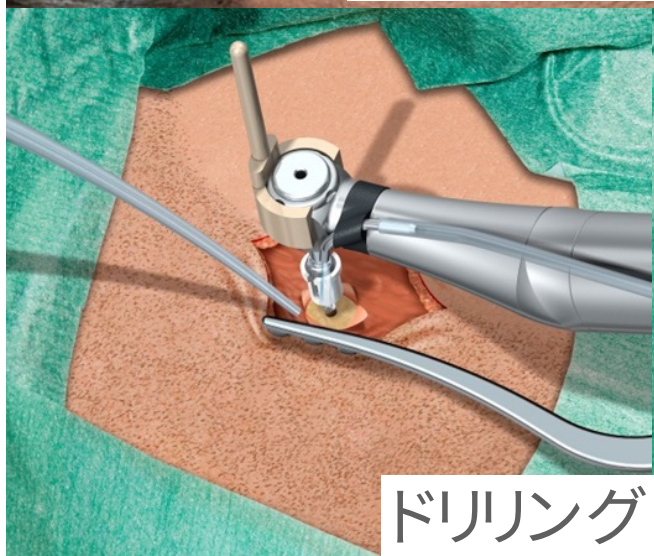
【正円窓アプローチ】

- ・ 正円窓窩を削除し正円窓を切開する
- ・ 電極をゆっくり挿入していく

※電極挿入のシミュレーションを行います

【Memo】

3. [目標] 骨固定型補聴器のインプラントを挿入する (隙間時間)



【Memo】